

elcometer®
equipos de inspección



Elcometer 408
Definiciones de medidor de Brillo y DOI

Elcometer 408

Brillómetros y medidores de DOI de ángulo triple

El Elcometer 408 ofrece lo último en tecnología de medición de brillo, con un análisis preciso del brillo, la dispersión de luz y la distinción de imagen (DOI, en sus siglas en inglés) en una sola lectura.

NORMAS:

ASTM D523, ASTM D2457,
ASTM E430, ASTM D5767,
DIN 67530, DIN EN ISO 2813,
JIS Z 8741, ISO 7668

Pulse el botón una vez para medir todos los parámetros; brillo, dispersión de luz, DOI, Rspec y RIQ

Vea y descargue perfiles goniofotométricos

Salida de datos USB o Bluetooth®

Almacena hasta 999 lecturas con perfiles goniofotométricos completos en lotes definidos por el usuario

En las estadísticas de pantalla con gráficos de tendencias y de medición

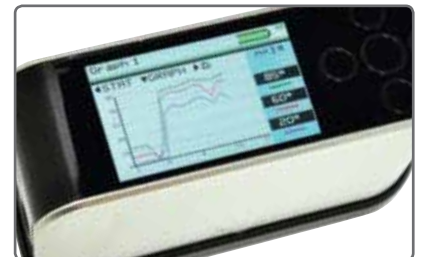
Azulejo de calibración integrado para una calibración completa libre de errores



Pantalla grande y fácil de leer, a color y con brillo ajustable



Medición rápida y simultánea de todos los parámetros



Con gráfica de las tendencias en pantalla resaltadas en el lote medido

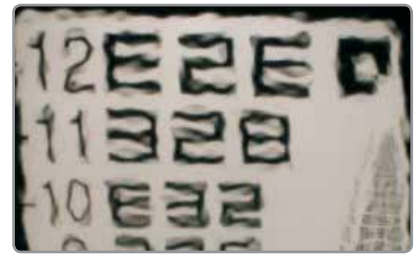
Definiciones de medidor de Brillo y DOI

Elcometer 408

Distinción de Imagen (DOI)

Distinción de Imagen mide la nitidez de una imagen reflejada en una superficie de revestimiento. Revestimientos similares pueden tener valores idénticos de brillo, pero visualmente la calidad puede ser muy diferente. Un revestimiento visualmente pobre puede tener una apariencia con hoyos textura conocida como "piel de naranja". Cuando un objeto reflejado es visto en dicho revestimiento de la imagen se vuelve borrosa y distorsionada.

Una superficie que tiene imágenes perfectas sin distorsión devuelve un valor de 100. A disminuir el valor la imagen se vuelve más distorsionada.

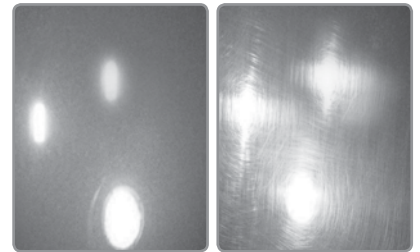


Distinción de Imagen (DOI)

Haze (HU) y Log Haze (HULog)

Superficies de alta calidad de brillo cuentan con un acabado claro, profundo, brillante. Haze o dispersión de luz causa una caída en contraste reflejado y hace que aparezcan halos alrededor de las fuentes de luz, estos efectos no deseados reducen drásticamente la calidad visual.

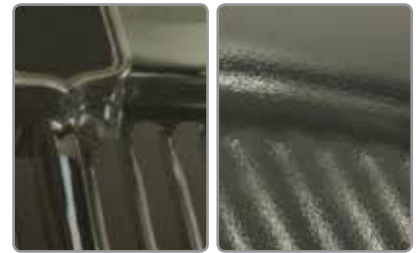
Indetectable por medidores de brillo tradicionales el Elcometer 408 mide unidades de dispersión de luz de acuerdo con ASTM E430 al mismo tiempo como la medición simultánea de brillo y distinción de imagen.



Haze (HU) y Log Haze (HULog)

Pico de reflectancia (Rspec)

Rspec es la reflectancia máxima medida en un ángulo muy estrecho en la dirección especular y es muy sensible a cualquier textura de la superficie, o de ondulación. Cuando Rspec es igual al brillo, la superficie es lisa. Rspec disminuye a medida que aumenta la textura de la superficie.



Pico de reflectancia (Rspec)

Imagen reflejada de la Calidad (RIQ)

Calidad de imagen reflejada proporciona una mayor sensibilidad en la evaluación de revestimientos altamente reflectantes y el elemento especular/difuso de materiales de menor brillo.

Una superficie que presenta una imagen perfecta no distorsionada devuelve un valor de 100, ya que los valores disminuyen superior textura de la superficie está presente y reduce la nitidez de la imagen.



Imagen reflejada de la Calidad (RIQ)

Perfil Goniométrico

Los valores del brillo, dispersión de luz, DOI y Rspec producidos por el Elcometer 408 se puede utilizar para evaluar la calidad visual de cualquier superficie. La gama completa de curvas goniométricas pueden ser descargadas a una computadora para la comprensión detallada de la reflectancia especular. El Elcometer 408 también se puede utilizar para cuantificar un acabado de cáscara de naranja o una capa inferior con un bajo DOI.



Perfil Goniométrico

Elcometer 408**Brillómetros y medidores de DOI de ángulo triple****Preciso**

- Medida rápida y simultánea de brillo, dispersión de luz, DOI, Rspec y RIQ
- Cada instrumento se suministra con un certificado de calibración

Simple

- Pantalla LCD brillante y fácil de leer, muestra el valor de brillo, estadísticas y gráficas
- Mediciones que se muestran en pantalla son definibles por el usuario
- Cada conjunto de lecturas es estampado con la hora y fecha

Flexible

- Triple (20/60/85°) para obtener la máxima precisión y resolución en todas las aplicaciones de brillo
- Bluetooth® o USB para descargar ElcoMaster® software de administración de datos para un análisis instantáneo

Durable

- Construcción de aluminio robusta asegura estabilidad óptica
- Operación continua de 17hrs+ o 20.000 lecturas
- Instrumento compacto y portátil con soporte integrado para el azulejo de calibración

Eficaz

- Menú fácil de usar por el usuario en múltiples idiomas
- Pantalla clara, iluminada que muestra hasta cinco parámetros en la pantalla
- Con Análisis de las tendencias con valores brillo y calidad de imagen (IQ)

Potente

- Con memoria para 999 lecturas con perfiles goniofotométricos completos
- La batería interna se recarga totalmente en 2,5 horas



Aseguramiento de la Calidad sin papeles con ElcoMaster®

Brillómetros y medidores de DOI de ángulo triple

Elcometer 408

Características del medidor

Estructura de menú sencilla	Inglés, español, francés, italiano, alemán, chino
Pantalla a color brillante; <i>con luz de fondo permanente</i>	Brillo ajustable, interfaz sensible al tacto con 6 botones
Pantalla de medición definible por el usuario	■
Pantalla resistente a ralladuras y solventes	■
De corriente USB	■
Certificado de calibración	■
Toma de transferencia de datos	■
Toma USB; <i>a PC</i>	■
Bluetooth®: <i>a PC o dispositivo móvil Android™#</i>	■
Estadísticas visibles en la pantalla	\bar{x} , σ , <i>el valor máximo y mínimo</i>
Cable USB	■
Sello de hora y fecha	■
Memoria del medidor; <i>número de lecturas</i>	hasta 999 lecturas y curvas
Repita el modo de medición	definible por el usuario: 2 segundos, 5 ó 10
Borrar última lectura	■
Tamaños de lotes estándar y fijos	■
Tendencia, brillo y gráficos de imágenes	■
Los modos de medición	Brillo (GU): 20°, 60°, 85°; dispersión de luz (HU) y registro de dispersión de luz (HU Log); distinción de imagen (DOI); reflectancia de pico (Rspec) y calidad de imagen reflejada (RIQ)

Características Técnicas

C

Referencia	Descripción	Certificado			
J408--268	Medidor de Brillo y DOI Elcometer 408 de ángulo triple (20, 60 y 85°)	●			
Tipo de batería	Pila recargable				
Tiempo de recarga	USB 4,5 horas				
	Gloss	Haze	DOI	RIQ	
Rango de Medición	20°: 0-2.000GU; 60°: 0-1.000GU; 85°: 0-199GU	0-2.000GU	0-100DOI	0-100RIQ	
Resolución	0,1GU	0,1HU	0,1	0,1	
Repetitividad	±0,2GU	±0,5HU	±0,2	±0,2	
reproducibilidad	±0,5GU	±1,5HU	±0,5	±0,5	
Reflectancia especular pico a 20°	± 0,09905°				
Dimensiones (A x L x A)	65 x 140 x 50mm (2,5 x 5,5 x 1,9")	Peso	790g (1lb 12oz)		
Lista de empaque	Brillómetro y medidor de DOI Elcometer 408, mosaico de calibración de alto brillo con certificado de calibración, bayeta para la limpieza del mosaico de brillo, estuche de transporte, cable USB, software Novo-Gloss Multi Gauge, mini cd (manual de instrucciones, aplicación de datos Bluetooth®, hojas de cálculo de Excel de ejemplo), vídeos de instrucciones e instrucciones de funcionamiento.				

Accesorios

T40823532	Azulejo de alto brillo calibración con certificado de calibración
T40823533	Azulejo de Brillo de Espejo de calibración con certificado de calibración
T99923535	Paño de limpieza para azulejo de calibración
T99921325	Cable USB

● Certificado incluido.

Solo Lecturas en Vivo

elcometer[®]
www.elcometer.com

elcometer.be • elcometer.fr • elcometer.de • elcometer.nl
elcometer.jp • elcometer.ae • elcometer.com.sg

INGLATERRA

Elcometer Limited
Manchester M43 6BU
Tel: +44 (0)161 371 6000
Fax: +44 (0)161 371 6010
sales@elcometer.com
www.elcometer.com

BÉLGICA

Elcometer SA
Tel: +32 (0)4 379 96 10
Fax: +32 (0)4 374 06 03
be_info@elcometer.com
www.elcometer.be

FRANCIA

Elcometer Sarl
Tel: +33 (0)2 38 86 33 44
Fax: +33 (0)2 38 91 37 66
fr_info@elcometer.com
www.elcometer.fr

ALEMANIA

Elcometer Instruments GmbH
Tel: +49(0)7361 52806 0
Fax: +49(0)7361 52806 77
de_info@elcometer.com
www.elcometer.de

PAISES BAJOS

Elcometer B.V.
Tel: +31 (0)30 259 1818
Fax: +31 (0)30 210 6666
nl_info@elcometer.com
www.elcometer.nl

JAPÓN

Elcometer KK
Tel: +81-(0)3-6869-0770
Fax: +81-(0)3-6433-1220
jp_info@elcometer.com
www.elcometer.jp

REPÚBLICA DE SINGAPUR

Elcometer (Asia) Pte Ltd
Tel: +65 6462 2822
Fax: +65 6462 2860
asia@elcometer.com
www.elcometer.com.sg

EMIRATOS ÁRABES UNIDOS

EL Inspection & Blasting
Equipment LLC
Tel: +971 4 295 0191
Fax: +971 4 295 0192
uae_sales@elcometer.com
www.elcometer.ae

EE.UU.

MICHIGAN
Elcometer Inc
Tel: +1 248 650 0500
Toll Free: 800 521 0635
Fax: +1 248 650 0501
inc@elcometer.com
www.elcometer.com

TEXAS

Elcometer of Houston
Tel: +1 713 450 0631
Toll Free: 800 521 0635
Fax: +1 713 450 0632
inc@elcometer.com
www.elcometer.com